

GART 2000

Vermessungssoftware

GART-2000® zur Erfassung, Aufbereitung und Darstellung von Geodaten ist eine innovative Vermessungssoftware, die Ingenieure permanent an die aktuellen Standards anpassen. Ganz nach Wunsch können Sie die Software auf einem robusten Notebook/Tablet PC als Windows® 2000/XP/ Vista/7/8 Version oder einem leichten, für die mobile Datenerfassung optimierten, Feldrechner als Windows® CE Version verwenden. GART-2000® steuert viele gängige GNSS-Empfänger und Totalstationen und bietet schon im Feld eine übersichtliche grafische Darstellung der erfassten Geodaten.

Rechenfunktionen

GART-2000® transformiert die Messwerte im Feld in Echtzeit in das Anwenderkoordinatensystem. Mit dem neuen Online Transformations Modul ist dies sogar überall optimiert und zentimetergenau ohne das zeitraubende Aufsuchen von Passpunkten möglich. Mehrfachbestimmungen werden abhängig von eingestellten Fehlergrenzen überprüft. Zahlreiche vermessungstechnische Berechnungen und Absteckungen sind sofort im Feld durchführbar (Flächenberechnungen, Schnitt- und Kleinpunkt-berechnungen, Transformationen mit Restklaffungen, DGM Berechnung).

ALKIS/Länderversionen

Die Ergebnisse des Projektes liegen sofort nach amtlichen Vorschriften protokolliert vor. Der ALKIS konforme Austausch der Daten im Büro kann über

unsere gl-survey Software durchgeführt werden. Die Nachbearbeitung im Büro reduziert sich auf ein Minimum.

Einsatzgebiete

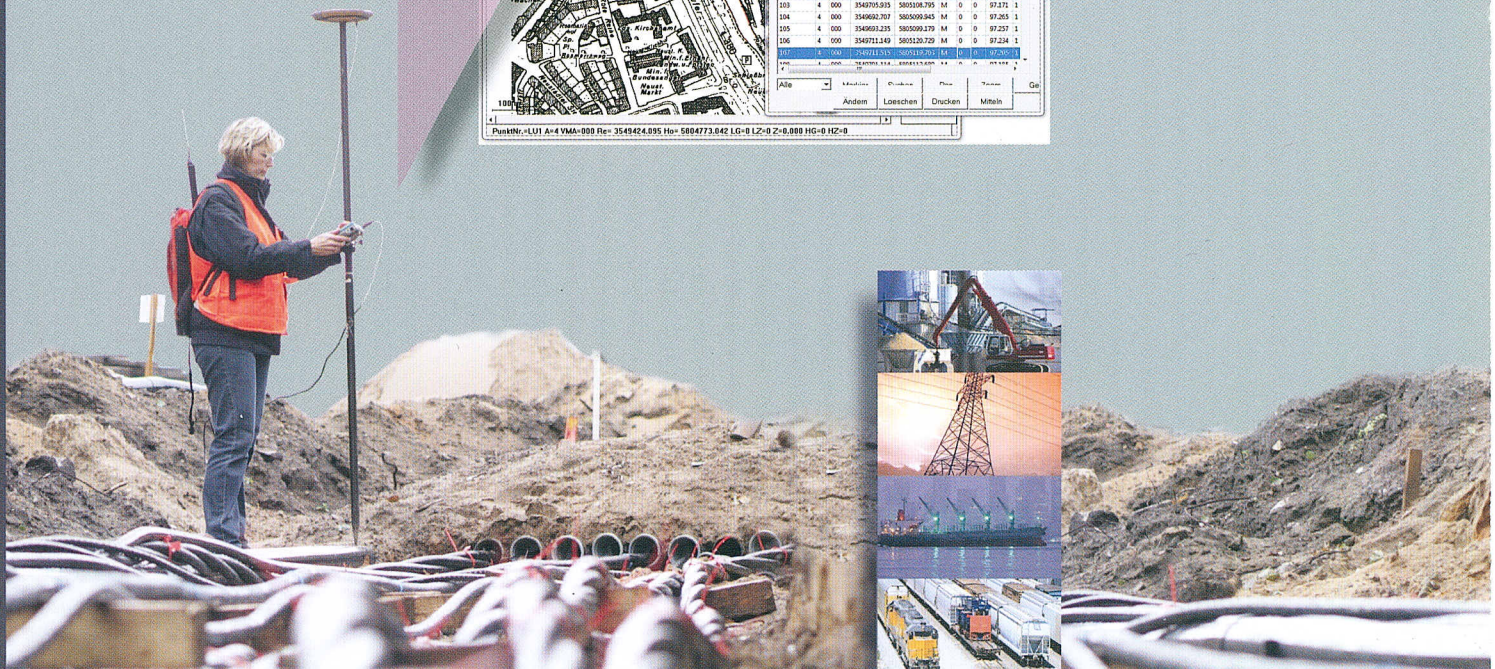
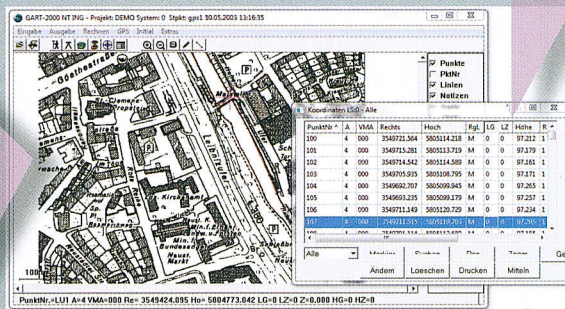
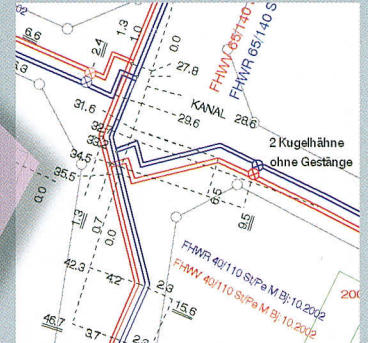
- Ingenieur-/Katastervermessung
- Leitungsdokumentation
- Straßenbau/Maschinensteuerung

Mobile GIS-Datenerfassung

Wird ein DGNSS-Empfänger verwendet, lassen sich Punkte mit hohen Genauigkeiten abspeichern, visualisieren und später in ein Home-GIS überführen.

Optionale Zusatzmodule

- Hintergrundkarte (Rasterbilder im JPG, TIFF, BMP Format)
- Komplexe Rechenfunktionen
- DGM-Absteckung
- Echlot-Anbindung
- Diverse Import/Export-Schnittstellen



| | | |
|---|--|--|
| P R O D U K T E | GART-2000 NT | PCs unter Windows 2000/XP/Vista/7/8 |
| | GART-2000 CE | Handheld-PC/Pocket-PC, mindestens 32 MB RAM, Windows CE/Mobile |
| G P S | Empfängersteuerung (DGPS, RTK, Static, Stop&Go) | Leica, Javad, GeoMax, Hemisphere, Topcon, Ashtech, Thales, Sokkia, Novatel, Septentrio, Navcom sowie alle Empfänger, die Standard-NMEA ausgeben können. |
| | Korrekturdatenformate | DGPS-RTCM (alle Empfänger), RTK-RTCM (alle Empfänger), RTK-CMR (Topcon/Javad, Sokkia/Novatel, Leica, Septentrio, Navcom), RTK-JPS (Topcon/Javad), RTK-CPD (Ashtech) RTK-RTCA (Sokkia/Novatel), RTK-LRK (Thales) |
| I N S T R U M E N T E | Totalstationen, Nivelliere, Handlaser, GSM-Modems | Totalstationen: Topcon, Sokkia, Leica/Wild, Nikon, Trimble (Zeiss+Spectra Precision) Digitalnivelliere: Topcon, Leica; Handlaser: TruPulse, LaserAce, Disto GSM-Modems/NTRIP: Topcon/Javad, Ashtech/Thales, Sokkia/Novatel, Leica Hinweis: nicht alle GNSS-Empfänger/Instrumente werden auf allen Plattformen unterstützt |
| M O D U L E | Import- und Exportformate | ASCII, Shape, DXF, CARD/1, Caddy, Stratis, Cremer, EDDBS, Sicad, LSA, Geograf MAS80/EF800, Wild, REC500, ASO, GRIPS, COD, LLH, KOF, GT, Freies Format |
| | Highlights | <ul style="list-style-type: none"> ● Plattform- und herstellerunabhängige GNSS+Totalstationssteuerung in einem Projekt ● Kombinierte numerische und grafische Positionsanzeige auf Rasterdatenhintergrund ● Passpunktfreie Online 3D-Datumstransformation ● Geoidmodelle (z.B. CCG11) ● Diverse Rechenfunktionen (z.B. Flächenberechnung, DGM) ● DXF-Import/Export ● Integrierter NTRIP-Client für Korrekturdatenempfang über das Internet ● Ausführliche Protokollierung aller Berechnungen |
| | Kopplungen mit GIS-Programmen | Intergraph, ERSI ArcGIS, ProOpen von Kirchner EDV, PROMAP von PRODV Smallworld, GEOgraf von HHK, SISNet von Bentley, norGIS von norBIT |
| | Individuelle Sprach- und Abbildungsanpassungen | Belgien, Deutschland, Großbritannien, Estland, Finnland, Frankreich, Italien, Irland, Kroatien, Niederlande, Norwegen, Österreich, Polen, Portugal, Schweden, Schweiz, Serbien, Spanien, Ungarn, USA |



ALLSAT GmbH

Am Hohen Ufer 3A
30159 Hannover - Germany
Fon +49(0)511-30399-0
Fax +49(0)511-30399-66

software@allsat.de
www.allsat.de